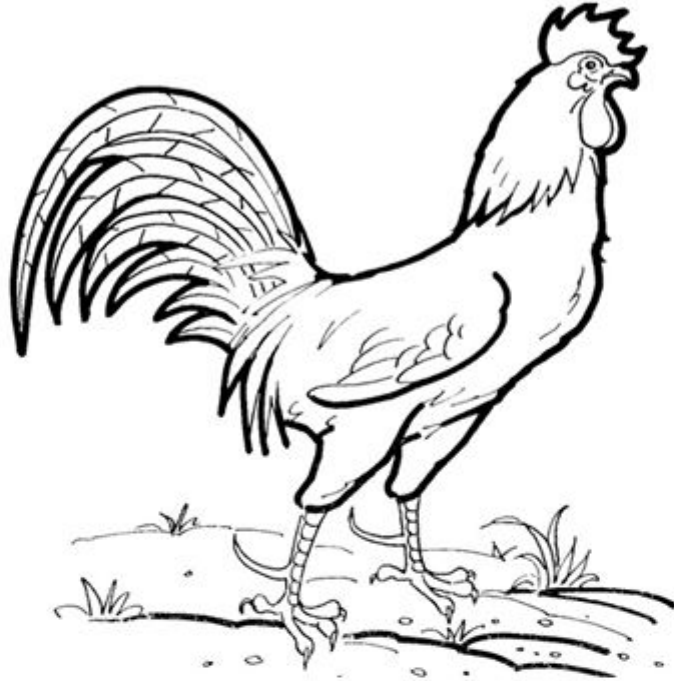


แบบฝึกทักษะคัดลายมือ

ชื่อ.....ชั้น.....โรงเรียน.....

คำสั่ง : จงเขียน " ก " ตามแนวรอยประที่ว่างไว้



Handwriting practice lines for the Thai letter 'ก'. Each line consists of a solid top line, a dashed middle line, and a solid bottom line. The letter 'ก' is repeated in a row on each line, with the first few letters being solid and the remaining ones being dashed for tracing.

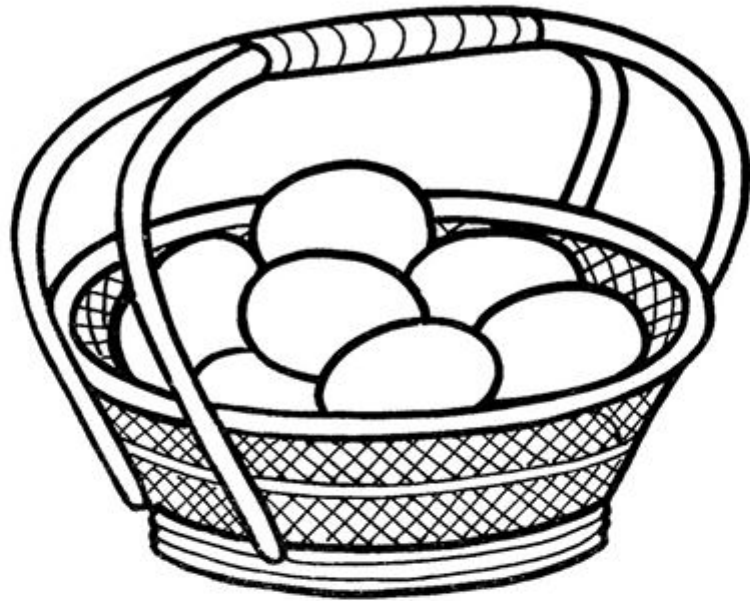
ลงชื่อ.....ครูประจำชั้น

(.....)

แบบฝึกทักษะคัดลายมือ

ชื่อ.....ชั้น.....โรงเรียน.....

คำสั่ง : จงเขียน "ข" ตามแนวรอยประที่ร่างไว้



Handwriting practice lines for the Thai character 'ข'. Each line consists of a top solid line, a middle dashed line, and a bottom solid line. There are eight rows, each containing eight dashed 'ข' characters for tracing.

ลงชื่อ.....ครูประจำชั้น

(.....)

แบบฝึกทักษะคัดลายมือ

ชื่อ.....ชั้น.....โรงเรียน.....

คำสั่ง : จงเขียน "ช" ตามแนวรอยประที่ร่างไว้



ช ช ช ช ช ช ช ช
ช ช ช ช ช ช ช ช
ช ช ช ช ช ช ช ช
ช ช ช ช ช ช ช ช
ช ช ช ช ช ช ช ช
ช ช ช ช ช ช ช ช

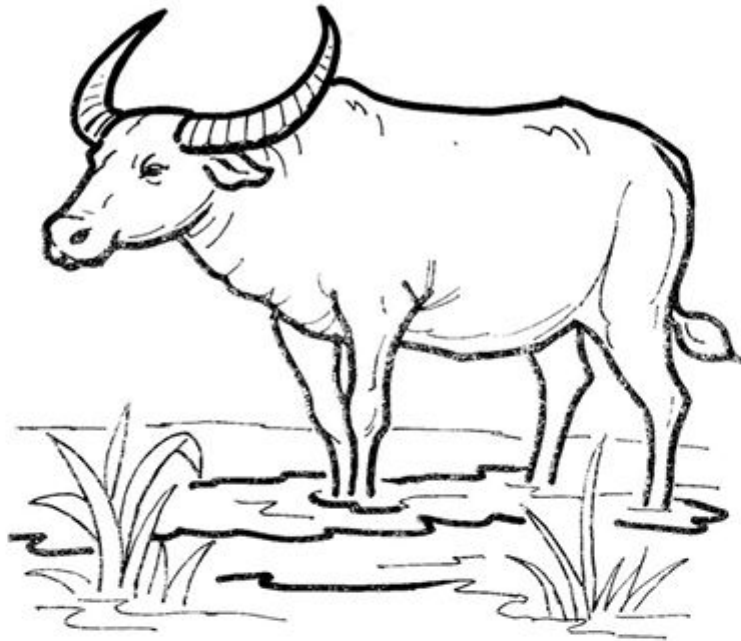
ลงชื่อ.....ครูประจำชั้น

(.....)

แบบฝึกทักษะคัดลายมือ

ชื่อ.....ชั้น.....โรงเรียน.....

คำสั่ง : จงเขียน "ค" ตามแนวรอยประที่ร่างไว้



Handwriting practice lines for the Thai letter 'ค'. Each line contains eight dotted 'ค' characters for tracing. There are seven such rows.

ลงชื่อ.....ครูประจำชั้น

(.....)

แบบฝึกทักษะคัดลายมือ

ชื่อ.....ชั้น.....โรงเรียน.....

คำสั่ง : จงเขียน " ค " ตามแนวรอยประที่ว่างไว้



Handwriting practice lines for the Thai character 'ค'. Each line contains eight dotted 'ค' characters for tracing. There are seven such lines in total.

ลงชื่อ.....ครูประจำชั้น

(.....)

แบบฝึกทักษะคัดลายมือ

ชื่อ.....ชั้น.....โรงเรียน.....

คำสั่ง : จงเขียน "ฆ" ตามแนวรอยประที่ร่างไว้



Handwriting practice lines for the Thai character 'ฆ'. Each line consists of a solid top line, a dashed middle line, and a solid bottom line. The character 'ฆ' is repeated eight times in each line, with the first stroke of each character being solid and the second stroke being dashed to guide the student's writing.

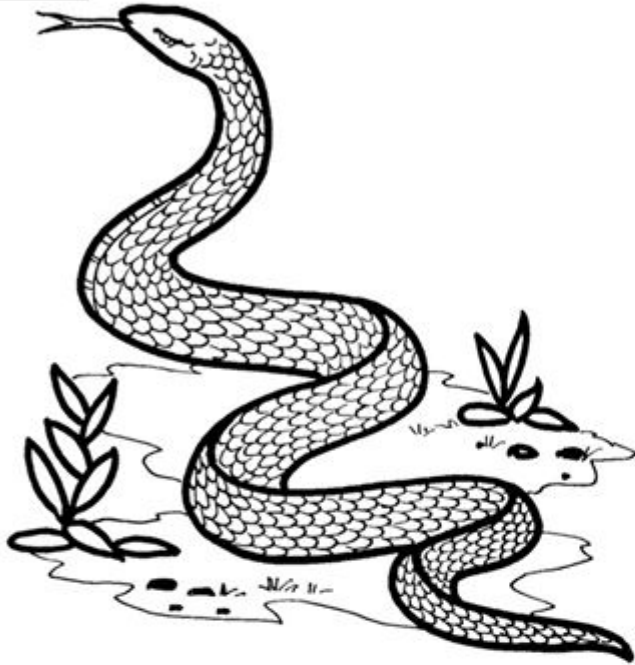
ลงชื่อ.....ครูประจำชั้น

(.....)

แบบฝึกทักษะคัดลายมือ

ชื่อ.....ชั้น.....โรงเรียน.....

คำสั่ง : จงเขียน "ง" ตามแนวรอยประที่ว่างไว้



Handwriting practice lines for the Thai character 'ง'. Each line consists of a top solid line, a middle dashed line, and a bottom solid line. There are seven such lines, each containing ten dashed 'ง' characters for tracing.

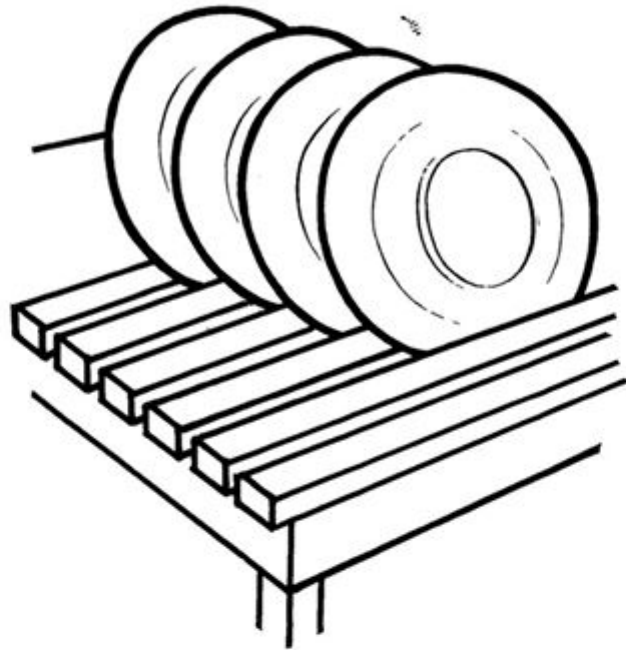
ลงชื่อ.....ครูประจำชั้น

(.....)

แบบฝึกทักษะคัดลายมือ

ชื่อ.....ชั้น.....โรงเรียน.....

คำสั่ง : จงเขียน "จ" ตามแนวรอยประที่วางไว้



จ จ จ จ จ จ จ จ
จ จ จ จ จ จ จ จ
จ จ จ จ จ จ จ จ
จ จ จ จ จ จ จ จ
จ จ จ จ จ จ จ จ
จ จ จ จ จ จ จ จ

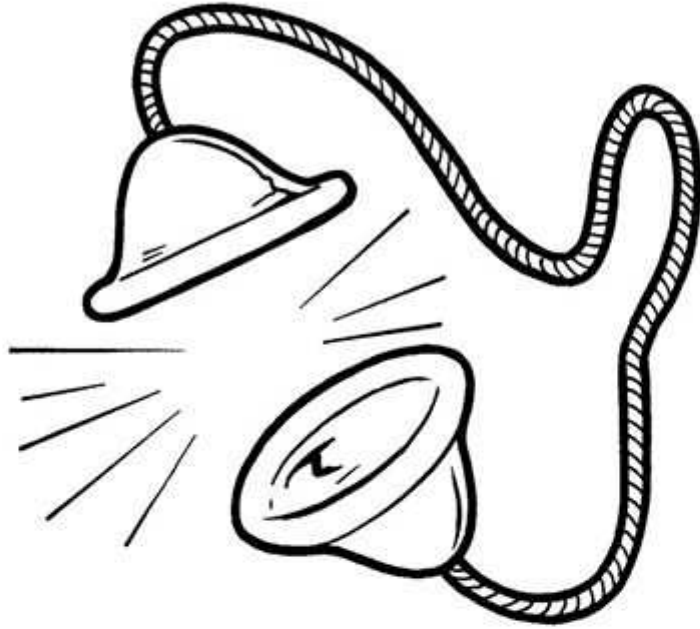
ลงชื่อ.....ครูประจำชั้น

(.....)

แบบฝึกทักษะคัดลายมือ

ชื่อ.....ชั้น.....โรงเรียน.....

คำสั่ง : จงเขียน "ฉ" ตามแนวรอยประที่ว่างไว้



ฉ ฉ ฉ ฉ ฉ ฉ ฉ ฉ

ฉ ฉ ฉ ฉ ฉ ฉ ฉ ฉ

ฉ ฉ ฉ ฉ ฉ ฉ ฉ ฉ

ฉ ฉ ฉ ฉ ฉ ฉ ฉ ฉ

ฉ ฉ ฉ ฉ ฉ ฉ ฉ ฉ

ฉ ฉ ฉ ฉ ฉ ฉ ฉ ฉ

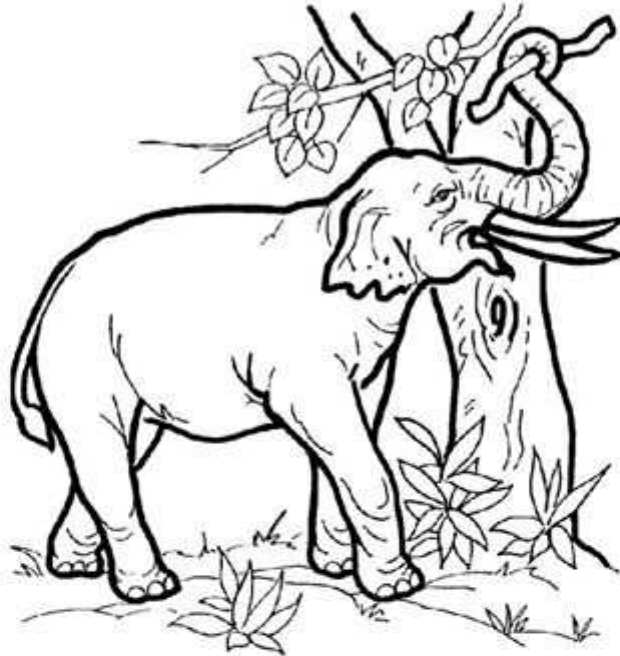
ลงชื่อ.....ครูประจำชั้น

(.....)

แบบฝึกทักษะคัดลายมือ

ชื่อ.....ชั้น.....โรงเรียน.....

คำสั่ง : จงเขียน "ช" ตามแนวรอยประที่วางไว้



Handwriting practice lines for the Thai character 'ช'. Each line consists of a top line, a middle line, and a bottom line. The character 'ช' is written in a dotted font, with a small circle at the top of the vertical stroke indicating the starting point and direction of the stroke. There are eight 'ช' characters on each line, spaced evenly across the page.

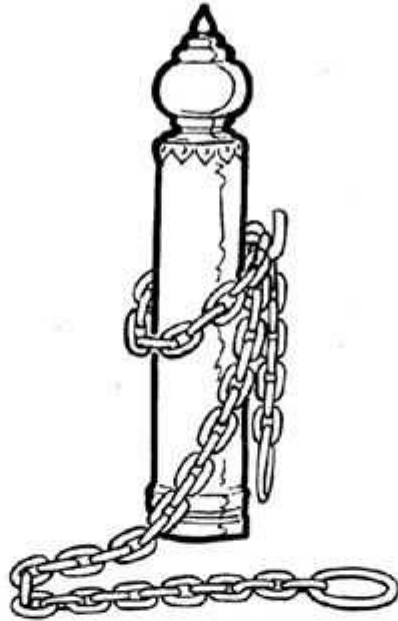
ลงชื่อ.....ครูประจำชั้น

(.....)

แบบฝึกทักษะคัดลายมือ

ชื่อ.....ชั้น.....โรงเรียน.....

คำสั่ง : จงเขียน "ซ" ตามแนวรอยประที่ร่างไว้



ซ ซ ซ ซ ซ ซ ซ ซ
ซ ซ ซ ซ ซ ซ ซ ซ
ซ ซ ซ ซ ซ ซ ซ ซ
ซ ซ ซ ซ ซ ซ ซ ซ
ซ ซ ซ ซ ซ ซ ซ ซ
ซ ซ ซ ซ ซ ซ ซ ซ

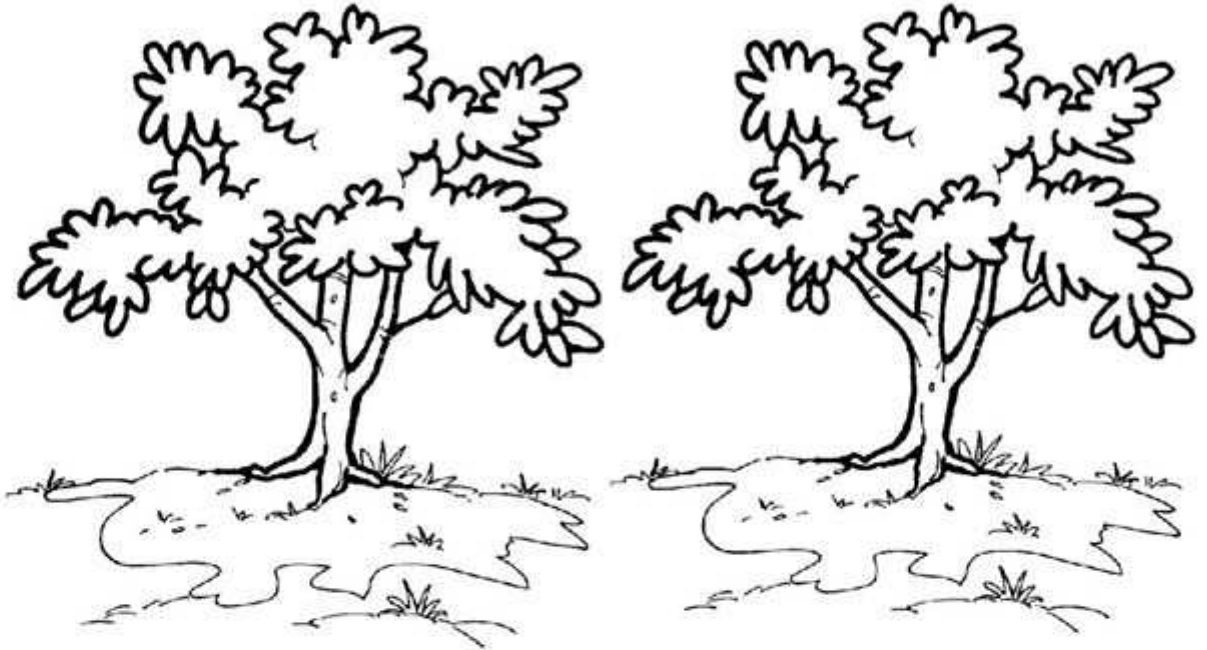
ลงชื่อ.....ครูประจำชั้น

(.....)

แบบฝึกทักษะคัดลายมือ

ชื่อ.....ชั้น.....โรงเรียน.....

คำสั่ง : จงเขียน "ณ" ตามแนวรอยประที่ร่างไว้



Handwriting practice lines for the Thai character 'ณ' (na). Each line contains six dotted 'ณ' characters for tracing. There are six rows of these lines.

ลงชื่อ.....ครูประจำชั้น

(.....)

แบบฝึกทักษะคัดลายมือ

ชื่อ.....ชั้น.....โรงเรียน.....

คำสั่ง : จงเขียน "ญ" ตามแนวรอยประที่ร่างไว้



Handwriting practice lines for the Thai character 'ญ'. Each line contains six dotted 'ญ' characters for tracing. There are six rows of these lines.

ลงชื่อ.....ครูประจำชั้น

(.....)

แบบฝึกทักษะคัดลายมือ

ชื่อ.....ชั้น.....โรงเรียน.....

คำสั่ง : จงเขียน " ๘ " ตามแนวรอยประที่ร่างไว้



Handwriting practice lines for the Thai numeral '๘' (8). Each line contains eight dotted '๘' characters for tracing, set between horizontal lines.

ลงชื่อ.....ครูประจำชั้น

(.....)

แบบฝึกทักษะคัดลายมือ

ชื่อ..... ชั้น..... โรงเรียน.....

คำสั่ง : จงเขียน " ฎ " ตามแนวรอยประที่ร่างไว้



Handwriting practice lines for the Thai character 'ฎ'. Each line consists of a top solid line, a middle dashed line, and a bottom solid line. The character 'ฎ' is shown in a dotted format for tracing. There are six rows, each containing eight characters.

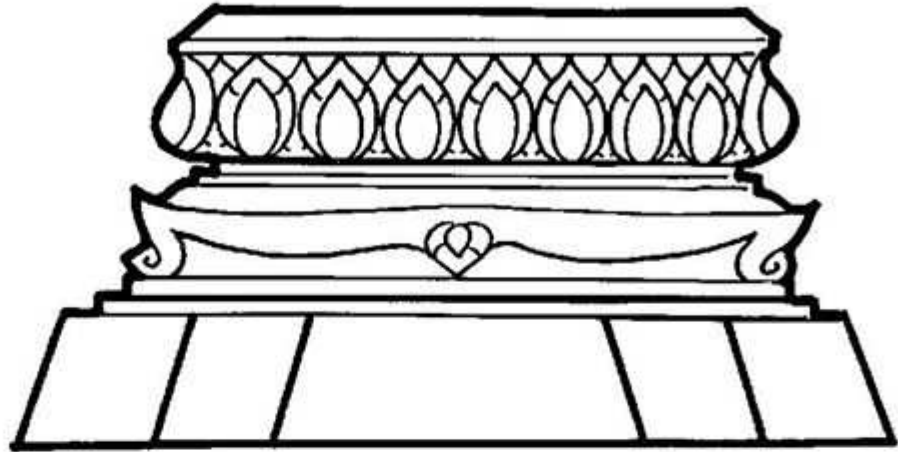
ลงชื่อ.....ครูประจำชั้น

(.....)

แบบฝึกทักษะคัดลายมือ

ชื่อ..... ชั้น..... โรงเรียน.....

คำสั่ง : ๑งเขียน “ฐ” ตามแนวรอยประที่วางไว้



Handwriting practice grid for the Thai character 'ฐ'. The grid consists of 10 rows. Each row contains 8 pairs of dotted characters. The first character in each pair is 'จ' (Ja) and the second is 'ง' (Ng). The characters are placed on a set of three horizontal lines (top, middle, bottom) to guide the student's writing.

ลงชื่อ.....ครูประจำชั้น

(.....)

แบบฝึกทักษะคัดลายมือ

ชื่อ..... ชั้น..... โรงเรียน.....

คำสั่ง : จงเขียน "ท" ตามแนวรอยประที่วางไว้



Handwriting practice lines for the Thai character 'ท'. Each line consists of a solid top line, a dashed middle line, and a solid bottom line. The character 'ท' is printed in a dotted font within each line, repeated seven times per line, for a total of six rows.

ลงชื่อ.....ครูประจำชั้น

(.....)

แบบฝึกทักษะคัดลายมือ

ชื่อ.....ชั้น.....โรงเรียน.....

คำสั่ง : จงเขียน "ต" ตามแนวรอยประที่ร่างไว้



Handwriting practice lines for the Thai character 'ต'. Each line contains six dotted 'ต' characters for tracing. There are seven such lines in total.

ลงชื่อ.....ครูประจำชั้น

(.....)

แบบฝึกทักษะคัดลายมือ

ชื่อ.....ชั้น.....โรงเรียน.....

คำสั่ง : ๑งเขียน "ณ" ตามแนวรอยประที่ว่างไว้



ณ ณ ณ ณ ณ ณ
ณ ณ ณ ณ ณ ณ
ณ ณ ณ ณ ณ ณ
ณ ณ ณ ณ ณ ณ
ณ ณ ณ ณ ณ ณ
ณ ณ ณ ณ ณ ณ

ลงชื่อ.....ครูประจำชั้น

(.....)

แบบฝึกทักษะคัดลายมือ

ชื่อ.....ชั้น.....โรงเรียน.....

คำสั่ง : จงเขียน " ด " ตามแนวรอยประที่ร่างไว้



Handwriting practice lines for the Thai letter 'ด'. Each line contains eight dotted 'ด' characters for tracing. There are six such lines in total.

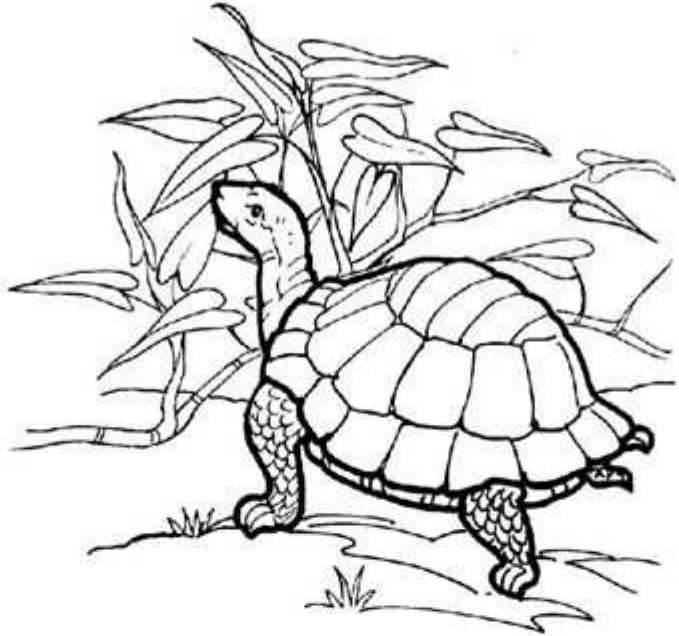
ลงชื่อ.....ครูประจำชั้น

(.....)

แบบฝึกทักษะคัดลายมือ

ชื่อ.....ชั้น.....โรงเรียน.....

คำสั่ง : จงเขียน " ต " ตามแนวรอยประที่ร่างไว้



Handwriting practice lines for the Thai letter 'ต'. Each line consists of a top solid line, a middle dashed line, and a bottom solid line. There are eight such lines, each containing eight dotted Thai letter 'ต' characters for tracing.

ลงชื่อ.....ครูประจำชั้น

(.....)

แบบฝึกทักษะคัดลายมือ

ชื่อ..... ชั้น..... โรงเรียน.....

คำสั่ง : จงเขียน " ถ " ตามแนวรอยประที่ว่างไว้



Tracing practice lines for the Thai character 'ถ'. Each line contains eight dotted 'ถ' characters for tracing, set between horizontal lines.

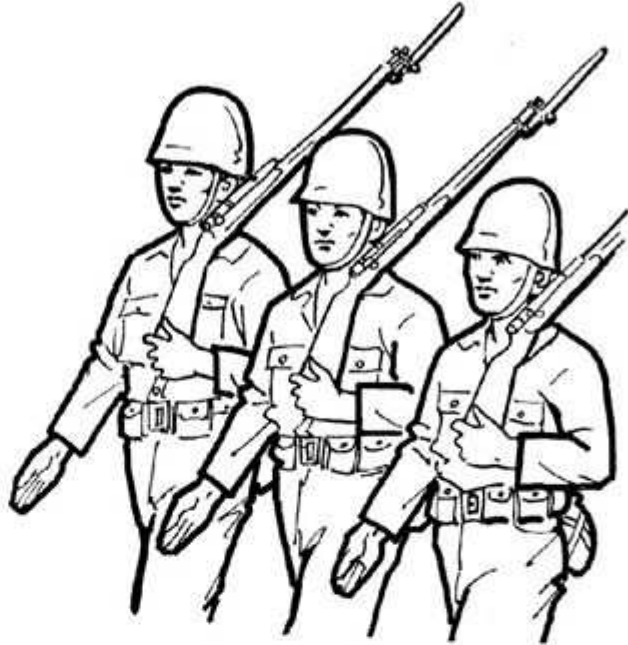
ลงชื่อ.....ครูประจำชั้น

(.....)

แบบฝึกทักษะคัดลายมือ

ชื่อ.....ชั้น.....โรงเรียน.....

คำสั่ง : จงเขียน " ท " ตามแนวรอยประที่วางไว้



ท ท ท ท ท ท ท ท
ท ท ท ท ท ท ท ท
ท ท ท ท ท ท ท ท
ท ท ท ท ท ท ท ท
ท ท ท ท ท ท ท ท
ท ท ท ท ท ท ท ท

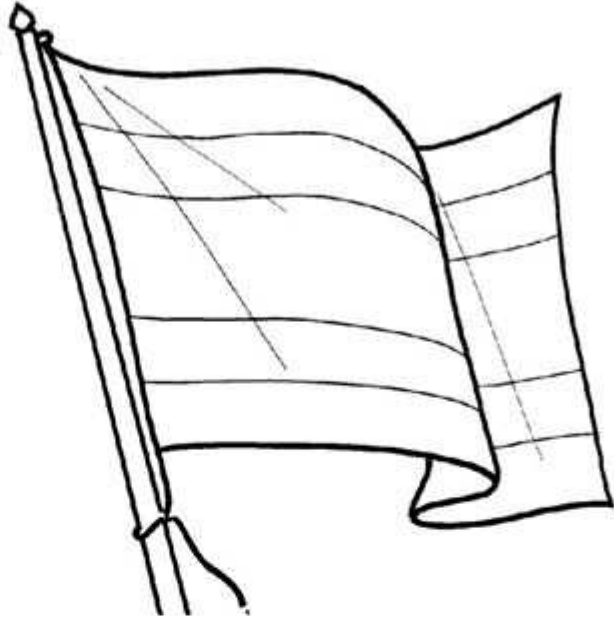
ลงชื่อ.....ครูประจำชั้น

(.....)

แบบฝึกทักษะคัดลายมือ

ชื่อ.....ชั้น.....โรงเรียน.....

คำสั่ง : จงเขียน "ธ" ตามแนวรอยประที่ว่างไว้



Handwriting practice lines for the Thai character 'ธ'. Each line consists of two horizontal lines with a dashed 'ธ' character between them. There are six such lines, each containing eight dashed 'ธ' characters for tracing.

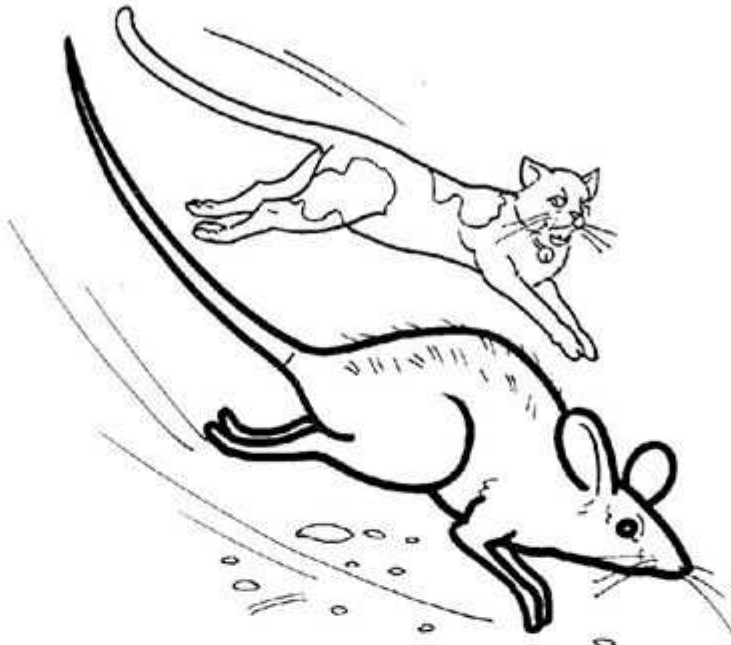
ลงชื่อ.....ครูประจำชั้น

(.....)

แบบฝึกทักษะคัดลายมือ

ชื่อ..... ชั้น..... โรงเรียน.....

คำสั่ง : จงเขียน " น " ตามแนวรอยประที่ร่างไว้



Handwriting practice section consisting of six horizontal rows. Each row contains eight dotted Thai character 'น' (no) for tracing. The characters are positioned between two horizontal lines, with a dashed midline.

ลงชื่อ.....ครูประจำชั้น

(.....)

แบบฝึกทักษะคัดลายมือ

ชื่อ..... ชั้น..... โรงเรียน.....

คำสั่ง : จงเขียน " บ " ตามแนวรอยประที่ร่างไว้



Handwriting practice lines for the Thai letter 'บ'. Each line contains eight dotted 'บ' characters for tracing. There are six such lines in total.

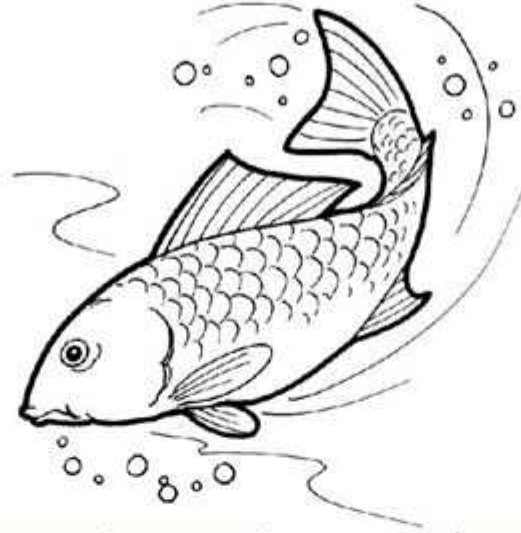
ลงชื่อ.....ครูประจำชั้น

(.....)

แบบฝึกทักษะคัดลายมือ

ชื่อ..... ชั้น..... โรงเรียน.....

คำสั่ง : จงเขียน " ป " ตามแนวรอยประที่ร่างไว้



Handwriting practice lines consisting of seven rows. Each row contains ten vertical dashed lines, each starting with a small circle at the top, intended for tracing the letter 'ป'.

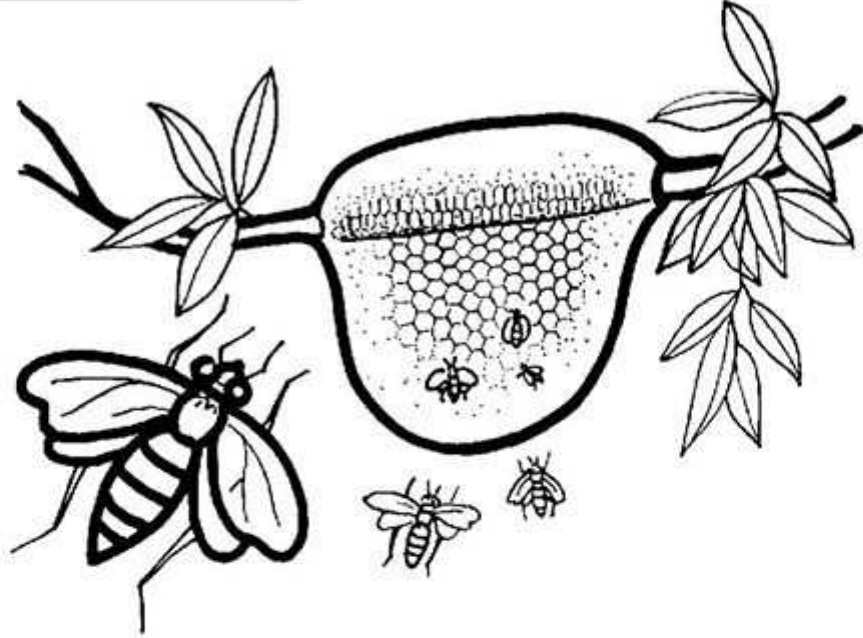
ลงชื่อ.....ครูประจำชั้น

(.....)

แบบฝึกทักษะคัดลายมือ

ชื่อ.....ชั้น.....โรงเรียน.....

คำสั่ง : จงเขียน " ม " ตามแนวรอยประที่ว่างไว้



Handwriting practice lines for the Thai character 'ม'. Each line consists of a solid top line, a dashed middle line, and a solid bottom line. The character 'ม' is repeated seven times in each line, with the first stroke being solid and the second stroke being dashed for tracing.

ลงชื่อ.....ครูประจำชั้น

(.....)

แบบฝึกทักษะคัดลายมือ

ชื่อ..... ชั้น..... โรงเรียน.....

คำสั่ง : จงเขียน " ฝ " ตามแนวรอยประที่วางไว้



Handwriting practice lines for the Thai character 'ฝ'. Each line contains eight dotted 'ฝ' characters for tracing. There are seven such lines in total, arranged vertically.

ลงชื่อ.....ครูประจำชั้น

(.....)

แบบฝึกทักษะคัดลายมือ

ชื่อ.....ชั้น.....โรงเรียน.....

คำสั่ง : จงเขียน " พ " ตามแนวรอยประที่ร่างไว้



พ พ พ พ พ พ พ พ
พ พ พ พ พ พ พ พ
พ พ พ พ พ พ พ พ
พ พ พ พ พ พ พ พ
พ พ พ พ พ พ พ พ
พ พ พ พ พ พ พ พ

ลงชื่อ.....ครูประจำชั้น

(.....)

แบบฝึกทักษะคัดลายมือ

ชื่อ.....ชั้น.....โรงเรียน.....

คำสั่ง : จงเขียน " ฟ " ตามแนวรอยประที่ว่างไว้



Handwriting practice lines for the Thai letter 'ฟ'. Each line consists of a solid top line, a dashed middle line, and a solid bottom line. The letter 'ฟ' is written in a dotted font, repeated eight times across each line. There are six such lines in total, providing a grid for practicing the letter's formation.

ลงชื่อ.....ครูประจำชั้น

(.....)

แบบฝึกทักษะคัดลายมือ

ชื่อ.....ชั้น.....โรงเรียน.....

คำสั่ง : จงเขียน " ก " ตามแนวรอยประที่ร่างไว้



Handwriting practice section consisting of six horizontal rows. Each row contains eight dotted Thai character 'ก' (ka) for tracing. The characters are positioned between two horizontal lines, with a dashed midline to guide the height of the letter.

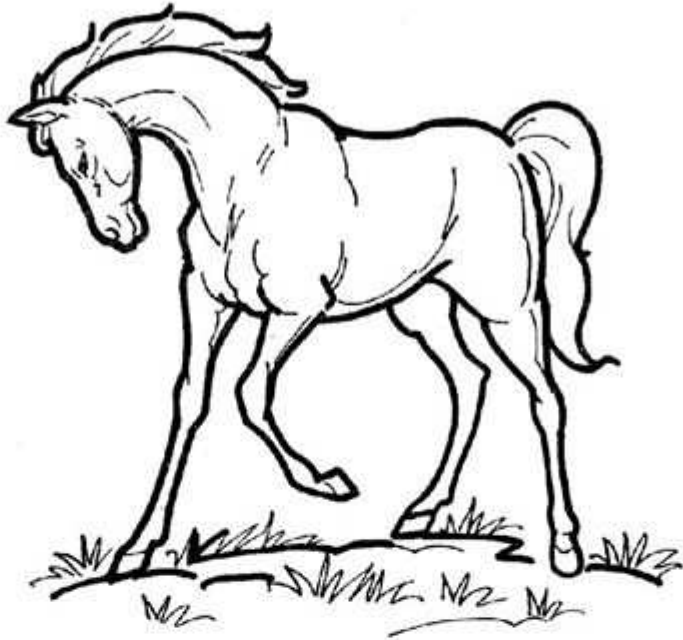
ลงชื่อ.....ครูประจำชั้น

(.....)

แบบฝึกทักษะคัดลายมือ

ชื่อ.....ชั้น.....โรงเรียน.....

คำสั่ง : จงเขียน " ม " ตามแนวรอยประที่ร่างไว้



Handwriting practice area consisting of six rows of horizontal lines. Each row contains eight dotted Thai character 'ม' (Ma) for tracing. The characters are positioned between the top and bottom lines of each row, with a dashed midline.

ลงชื่อ.....ครูประจำชั้น

(.....)

แบบฝึกทักษะคัดลายมือ

ชื่อ..... ชั้น..... โรงเรียน.....

คำสั่ง : จงเขียน " ย " ตามแนวรอยประที่ร่างไว้



Handwriting practice lines for the Thai character 'ย'. Each line contains eight dotted 'ย' characters for tracing, positioned between two horizontal lines.

ลงชื่อ.....ครูประจำชั้น

(.....)

แบบฝึกทักษะคัดลายมือ

ชื่อ.....ชั้น.....โรงเรียน.....

คำสั่ง : จงเขียน " ร " ตามแนวรอยประที่วางไว้



Handwriting practice section consisting of seven horizontal rows. Each row contains eight dotted Thai character 'ร' (ro) for tracing. The first row starts with a solid 'ร' on the left side of the line.

ลงชื่อ.....ครูประจำชั้น

(.....)

แบบฝึกทักษะคัดลายมือ

ชื่อ.....ชั้น.....โรงเรียน.....

คำสั่ง : จงเขียน " ล " ตามแนวรอยประที่ร่างไว้



Handwriting practice lines for the Thai letter 'ล'. Each line contains eight dotted 'ล' characters for tracing. There are six such lines in total.

ลงชื่อ.....ครูประจำชั้น

(.....)

แบบฝึกทักษะคัดลายมือ

ชื่อ..... ชั้น..... โรงเรียน.....

คำสั่ง : จงเขียน "ว" ตามแนวรอยประที่ว่างไว้



Handwriting practice lines for the Thai character 'ว'. Each line consists of a solid top line, a dashed middle line, and a solid bottom line. There are eight rows, each containing eight dotted 'ว' characters for tracing.

ลงชื่อ.....ครูประจำชั้น

(.....)

แบบฝึกทักษะคัดลายมือ

ชื่อ.....ชั้น.....โรงเรียน.....

คำสั่ง : จงเขียน "ศ" ตามแนวรอยประที่ร่างไว้



Handwriting practice lines for the Thai character 'ศ'. Each line contains eight dotted 'ศ' characters for tracing. There are seven such rows.

ลงชื่อ.....ครูประจำชั้น

(.....)

แบบฝึกทักษะคัดลายมือ

ชื่อ.....ชั้น.....โรงเรียน.....

คำสั่ง : จงเขียน " ษ " ตามแนวรอยประที่ว่างไว้



Handwriting practice lines for the Thai character 'ษ'. Each line contains eight dotted 'ษ' characters for tracing. There are six such lines in total.

ลงชื่อ.....ครูประจำชั้น

(.....)

แบบฝึกทักษะคัดลายมือ

ชื่อ.....ชั้น.....โรงเรียน.....

คำสั่ง : จงเขียน " ส " ตามแนวรอยประที่วางไว้



ส ส ส ส ส ส ส ส
ส ส ส ส ส ส ส ส
ส ส ส ส ส ส ส ส
ส ส ส ส ส ส ส ส
ส ส ส ส ส ส ส ส
ส ส ส ส ส ส ส ส

ลงชื่อ.....ครูประจำชั้น

(.....)

แบบฝึกทักษะคัดลายมือ

ชื่อ.....ชั้น.....โรงเรียน.....

คำสั่ง : จงเขียน "ท" ตามแนวรอยประที่ว่างไว้



Handwriting practice lines for the Thai character 'ท'. Each line consists of a top solid line, a middle dashed line, and a bottom solid line. The character 'ท' is repeated eight times in each line, with the top part of the character being dashed for tracing.

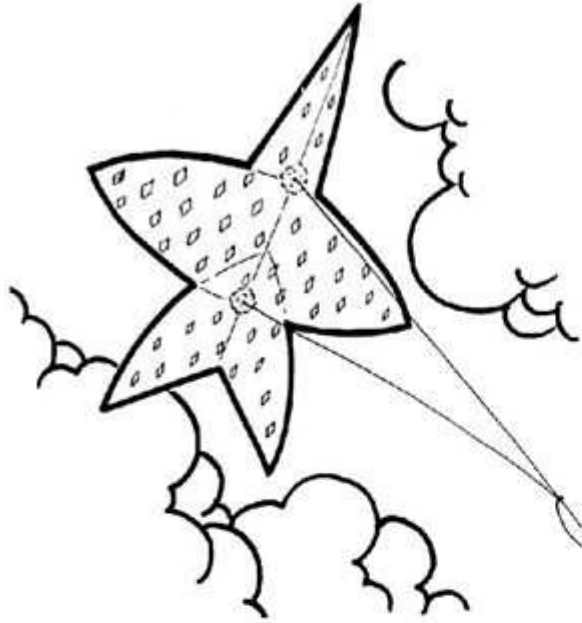
ลงชื่อ.....ครูประจำชั้น

(.....)

แบบฝึกทักษะคัดลายมือ

ชื่อ.....ชั้น.....โรงเรียน.....

คำสั่ง : จงเขียน " พ " ตามแนวรอยประที่ว่างไว้



พ พ พ พ พ พ พ พ
พ พ พ พ พ พ พ พ
พ พ พ พ พ พ พ พ
พ พ พ พ พ พ พ พ
พ พ พ พ พ พ พ พ
พ พ พ พ พ พ พ พ

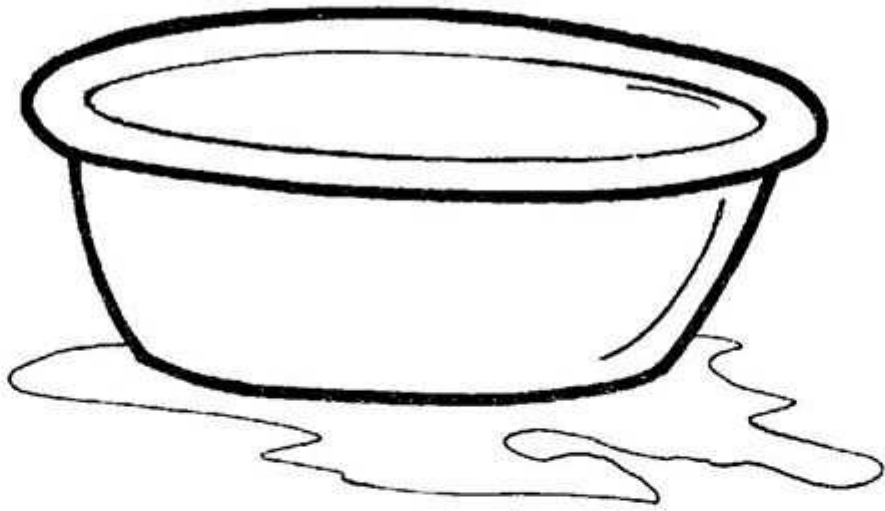
ลงชื่อ.....ครูประจำชั้น

(.....)

แบบฝึกทักษะคัดลายมือ

ชื่อ.....ชั้น.....โรงเรียน.....

คำสั่ง : จงเขียน "อ" ตามแนวรอยประที่ร่างไว้



Handwriting practice lines for the Thai letter 'อ'. Each line consists of two horizontal lines with a dashed 'อ' character between them. There are six rows of these dashed characters, each row containing eight characters.

ลงชื่อ.....ครูประจำชั้น.....

(.....)

แบบฝึกทักษะคัดลายมือ

ชื่อ.....ชั้น.....โรงเรียน.....

คำสั่ง : จงเขียน "๘" ตามแนวรอยประที่ว่างไว้



Handwriting practice lines for the Thai character '๘'. Each line consists of a top solid line, a middle dashed line, and a bottom solid line. There are six rows, each containing eight dotted '๘' characters for tracing.

ลงชื่อ.....ครูประจำชั้น

(.....)